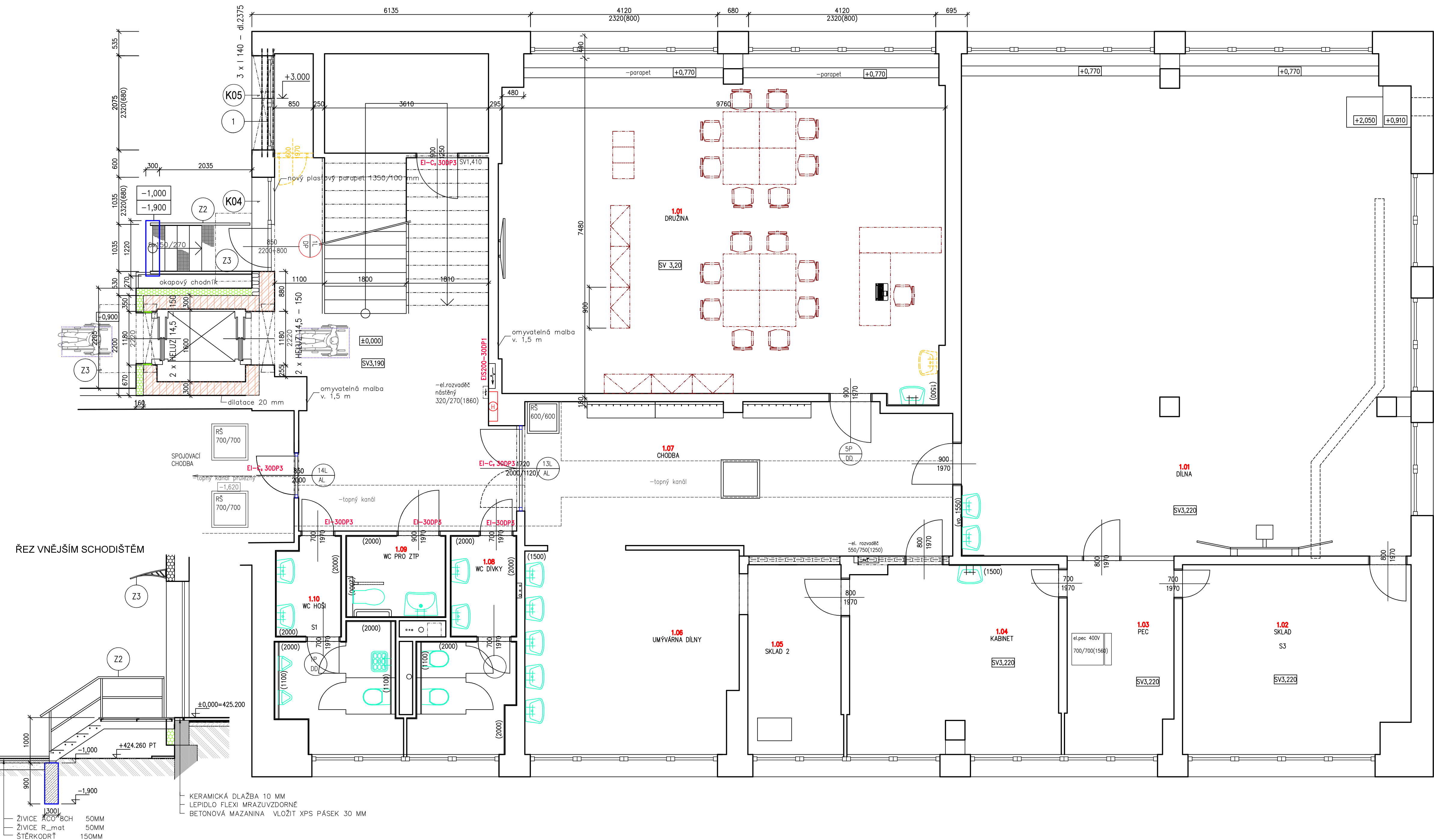
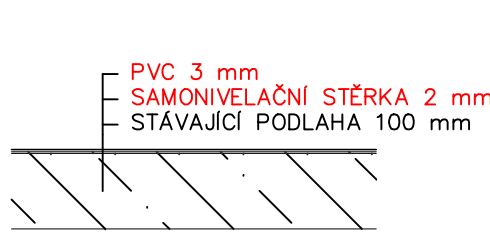


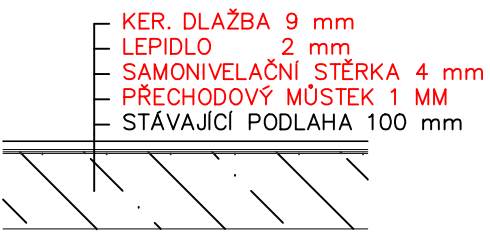
PŮDORYS 1.NP



SKLADBA PODLAHY S1



SKLADBA PODLAHY S2



Tabulka překladů			
Označení	Počet kusů	Hmotnost 1ks [kg]	Hmotnost celkem [kg]
HELUZ 14,5 – 150	4	32	128

Celková hmotnost [kg]: 128

Tabulka překladů			
Označení	Počet kusů	Hmotnost 1ks [kg]	Hmotnost celkem [kg]
I 140	3	33,96	101,89

Celková hmotnost [kg]: 101,89

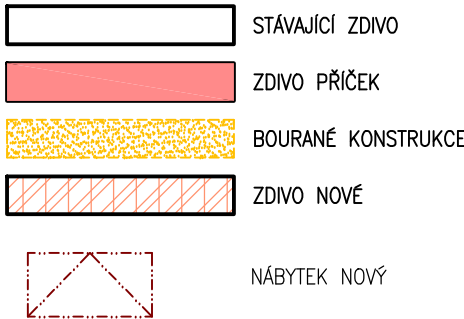
Tabulka místností						
Číslo	Jméno	Plocha [m²]	Obvod [m]	Výška [m]	Podlaha	Skladba
1.01	DRUŽINA	73,06	35,18	3,2	PVC	S1

Celková plocha [m²]: 73,06

VÝPIS KLEMPÍŘSKÝCH KONSTRUKCÍ

OZNAČ.	POPIS	ROZMĚRY (mm, Rš)	MATERIÁL	Norma	Celkem bm Ks
K04	Parapet vnější Tlžn 0,8 mm	Rš=410	Tlžn	ČSN 73 2610 Navrhování klemp. konstrukcí	1,05 bm
K05	Parapet vnější Tlžn 0,8 mm	Rš=410	Tlžn	ČSN 73 2610 Navrhování klemp. konstrukcí	2,10 bm

LEGENDA MATERIÁLŮ



STAVEBNÍ PROJEKTY		ANNA DINDÁKOVÁ		IČO: 433 35 501 DIČ: CZ6558166725		
Zodpovědný projektant:	PAVEL DINDÁK	Základové číslo:	30082022	Paré č.		
Katastrální území:	RYBAŘE	Stupeň:	DSS			
Stavební úřad:	KARLOVY VARY	Datum:	09.2022			
Obec:	KARLOVY VARY	Formát:	8A4			
Investor: STATUTÁRNÍ MĚSTO KARLOVY VARY, MOSKEVSKÁ 2035/21, 361 20 KARLOVY VARY						
Autorizace:		název stavby:				
		ZŠ KRUSNOHORSKÁ 11, KARLOVY VARY DRUŽINA				
		profese:		D1 – ARCHITECTONICKÉ A STAVEBNÍ ŘEŠENÍ	SO(PS): SO 01	
		obsah výkresu:		PŮDORYS 1.NP	Mřítko:	Č.výk.: 1:50 D.1.1.6